

# ICÁRION

El gran viaje

## Salla

# LAPONIA

PUENTE DE DICIEMBRE

DEL 4 AL 8 DICIEMBRE 2024

SALLA (FINLANDIA)

5 DÍAS / 4 NOCHES

SALIDA DESDE MADRID,  
BARCELONA Y VALENCIA





## ELFO EXPERIENCE

Acompañamiento Mágico durante todo el Programa de **viaje a Laponia con niños**: ¡Conoce a Nuestro Encantador Elfo!

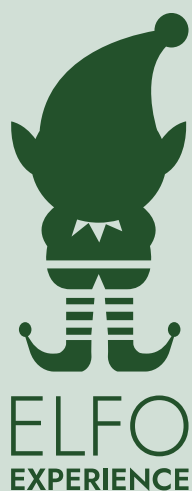
En esta aventura única, no solo explorarás la naturaleza increíble de Laponia, sino que también tendrás la compañía especial de un Elfo encantador que se encargará de la animación y entretenimiento de los más pequeños durante todo el **viaje a Laponia**. La presencia del Elfo añade un toque mágico y emocionante a la experiencia, creando recuerdos inolvidables para toda la familia.

Nuestro querido Elfo no estará presente con el grupo todo el tiempo, pero aparecerá en momentos estratégicos y oportunos para asegurarse de que la diversión y la alegría estén siempre presentes en nuestro **viaje a Laponia**. Podrás disfrutar de su compañía y animación durante algunas actividades, en los aeropuertos y en otros momentos clave del itinerario. ¡Prepárate para la emoción de sorpresas mágicas y la participación del Elfo en momentos inolvidables!

Imagina a los más pequeños emocionados al compartir momentos increíbles durante el viaje con su elfo favorito. La presencia del Elfo agrega un toque de fantasía a cada situación, asegurando sonrisas y risas a lo largo de todo el viaje.

En este viaje no solo se trata de descubrir los secretos de Laponia, sino también de vivir la pura magia que permanecerán en el corazón de los más pequeños y de toda la familia. ¡Disfruta de la animación y el entretenimiento del Elfo, convirtiendo cada instante de este **viaje en familia a Laponia** en una experiencia mágica que perdurará en la memoria de todos!

Al viajar con nosotros, no solo te sumergirás en la atmósfera encantada de Laponia, sino que también disfrutarás de la atención especial de nuestro Elfo, quien añadirá un toque de magia a cada paso del viaje. ¡Asegúrate de tener la cámara lista para capturar esos momentos mágicos y hacer que este viaje sea aún más inolvidable! ¡Ven y únete a la diversión con nuestro Elfo durante esta experiencia única en la vida en Laponia! #Laponiaeslcarion



# Salla





# Día 1

## CIUDAD DE ORIGEN



## ROVANIEMI



## SALLA

# Salla



A la hora indicada presentación en aeropuerto con la asistencia de nuestro personal para la facturación del vuelo directo con destino a Rovaniemi(Finlandia). ¡Iniciáis aquí vuestro viaje a Laponia!

Llegada al aeropuerto de Rovaniemi. Asistencia y **traslado** hasta Salla, situado a 150 km aprox del aeropuerto. Llegada a este paraíso blanco donde en el año 2021 se estableció el último parque nacional de Finlandia. Salla está ubicado en un fantástico entorno natural, en una de las zonas más vírgenes, intactas y menos pobladas de toda Europa donde, por su latitud, altitud se suelen recibir las primeras y más copiosas nevadas de Laponia.

Acomodación en vuestra **cabaña**.

Todas las cabañas, son muy confortables y acogedoras y disponen de un completo equipamiento para que vuestra estancia sea inolvidable; cuarto/s de baño/s con ducha, calefacción, sauna propia, una o varias habitaciones (ver descripciones según tamaño y capacidad de la mismas al final del itinerario), chimenea y cocina equipada con nevera, microondas, etc. Además, tendréis a vuestra disposición, de forma gratuita, **leña ilimitada** para la chimenea y **trineos** para los niños.

A unos pocos minutos caminando de vuestra cabaña privada está la pequeña estación de esquí alpino de Salla, ideal tanto para esquiadores de todos los niveles como para disfrutar en familia deslizándonos sobre los trineos.

En nuestro alojamiento tendremos los **trajes térmicos** de nuestra talla esperándonos para poder usarlos desde nuestra llegada y durante toda nuestra estancia.

Una vez instalado y ya equipados con la ropa térmica, **cena** en el restaurante Kiela del complejo de Salla Tuvat. Aquí cenaréis en un ambiente acogedor y desenfadado. El restaurante es miembro de "Chaîne des Rôtisseurs", una afamada sociedad gastronómica francesa que nutre y apoya la cultura alimentaria local y rinde homenaje a la cocina nacional. En 2008 otorgaron al restaurante Kiela su sello de excelencia en reconocimiento a la alta calidad de la comida y el servicio.

Alojamiento.



## Día 2

### SALLA

### SAFARI EN MOTOS DE NIEVE Y SPA

Hemos pasado nuestra primera noche en Laponia y después de tomar un completo **desayuno buffet** en el restaurante Kiela del complejo de Salla Tuvat, vamos a vivir una experiencia única subidos en potentes **motos de nieve** atravesando bosques nevados y lagos helados.

Descubriremos la sensación de tomar un café o chocolate caliente en medio de una hoguera contemplando la bucólica imagen de la naturaleza lapona. Todo ello habiéndonos equipado completamente contra el frío y habiendo recibido todas las instrucciones de seguridad y manejo de la moto (es muy sencillo) necesarias para lograr disfrutar de la actividad. Para tranquilidad de los papás y mamás, los más pequeños irán disfrutando del safari de motos de nieve en un trineo arrastrado por las motos de los guías.

Tras esta experiencia inolvidable en nuestro viaje a Laponia, llega la hora del **almuerzo** que tendremos preparado en el restaurante Kiela.

Para la tarde de hoy tras un día lleno de grandes momentos, podemos disfrutar en el **Spa** del hotel próximo al complejo de cabañas y relajarnos en sus jacuzzis y piscinas (4) con chorros de agua y saunas (entrada incluida). Donde podemos disfrutarlo en familia, ya que está permitida la entrada tanto a niños como a adultos y se puede ir caminando desde la cabaña. Imprescindible llevar bañador y zapatillas, aunque si con la emoción del día os olvidáis, no os preocupéis...se puede alquilar el bañador allí.

Para quien lo prefiera, también os recomendamos disfrutar del esquí, ya que a pocos minutos caminado tenemos la estación familiar esquí alpino de Salla, con pistas iluminadas. Podemos adquirir el forfait por horas (desde 1h), así como el alquiler del material, una gran experiencia para los amantes de este deporte con una nieve fantástica aprovechando el tiempo al máximo ya que no hay colas en los remontadores.

La **cena** de hoy será en el restaurante Kiela, en nuestro complejo de cabañas.

# Salla





## Día 3

### SALLA

TRINEO DE  
HUSKIES, RAQUETAS  
DE NIEVE, PESCA  
EN HIELO,  
CINE  
Y CENA EN KOTA

Seguimos disfrutando del destino y actividades únicas.

Después de un potente y necesario **desayuno buffet**, servido en el restaurante del complejo, iniciaremos una de las excursiones más emocionantes de nuestro viaje; un paseo en trineo de perros. Aunque la mayoría de los perros son de raza husky, se pueden encontrar otras expertas y entrenadas para tirar de los trineos, cosa que hacen con mucho gusto. Llegado el momento y tras recibir los consejos para disfrutar de la experiencia de una manera segura, nos convertiremos en magistrales mushers de un auténtico trineo de perros huskies. Desde luego, conducir un trineo de huskies por los bosques nevados de Salla es una de las mejores experiencias que se pueden tener en un viaje a Laponia.

Disfrutaremos del **almuerzo** en una “kota”, que es una típica tienda lapona con forma similar a los teepees o tiendas de los indios americanos. Tras el mismo, continuaremos con tradiciones de la tierra: realizaremos un **paseo en raquetas de nieve** por el nevado bosque lapón hasta llegar a un lago helado donde podremos probar suerte practicando la **pesca a través del hielo**.

Tras una jornada de nuevas experiencias, regresaremos a nuestro alojamiento, donde podremos descansar y disfrutar de una auténtica sauna finlandesa en nuestra cabaña privada.

Nos espera una tarde de **cine** y palomitas, que comienza a bordo de un tren lapón, en el que los vagones son trineos y la locomotora una motonieve, para conducirnos al auditorio (a unos 3km del restaurante Kiela) donde se proyectará una película para todos los públicos que nos descubrirá un mundo mágico.

Continuando con nuestro día lapón, a la hora de cenar, nos trasladaremos a una kota de madera para degustar una cena muy especial, a base de ricos productos locales de cercanía.

Durante la velada, nuestros anfitriones y nos irán contando viejas historias y tradiciones locales... Una **cena inolvidable** en un entorno único.

Regreso a nuestra cabaña para descansar y reponer energías para el siguiente día.

# Salla



## Día 4

### SALLA

TRINEO DE RENOS,  
MINI MOTOS DE  
NIEVE  
Y ENCUENTRO  
PRIVADO CON  
SANTA CLAUS

Amanece un nuevo día en Laponia lleno de momentos y actividades únicas.

Tras un buen **desayuno buffet**, nos dirigiremos a la granja de renos cercana para conocer el modo de vida de los renos y realizaremos un relajante **paseo en un trineo** arrastrado por un reno por el bosque nevado. Durante la actividad, visitaremos el corral donde se encuentran las hembras que están embarazadas durante el invierno así como algunas crías que todavía no tienen la edad suficiente para tirar de los trineos. Les podremos dar de comer de la mano y pasar un rato increíble con ellos.

Disfrutaremos del almuerzo en una cabaña en medio del bosque nevado.

Tendremos la oportunidad de descansar en nuestra cabaña y prepararnos para uno de los grandes momentos del viaje que los más pequeños y los que no lo son tanto estamos esperando... De manera privada, familia por familia, nos trasladaremos en trineo de nieve llevado por una moto del guía hasta un lugar mágico en medio del bosque **en busca de Santa Claus**. Conoceremos en persona al mismísimo Santa Claus, podremos conversar con él, hacernos fotos... y disfrutar de un encuentro mágico.

Nuestro entrañable amigo, Santa Claus, agradecerá nuestra visita entregando un regalo a cada niño.

Para que los pequeños estén entretenidos hasta el momento de iniciar nuestro encuentro con Santa, tendrán a su disposición varias actividades lúdicas como trineos y toboganes de nieve, siendo una de ellas la posibilidad de conducir unas **pequeñas motos de nieve** en un circuito seguro.

Con tantas emociones, seguro que se nos ha abierto el apetito. Esta noche degustaremos la **cena** en el restaurante Kiela.

Regreso a nuestra cabaña tras una jornada de vivencias mágicas para descansar.

# Salla





## Día 5

SALLA

|

ROVANIEMI

|

CIUDAD DE ORIGEN

Último día en tierras laponas.

Tras degustar el **desayuno** buffet en el restaurante Kiela, emprenderemos el camino a Rovaniemi.

Llegada a la Aldea de Santa Claus, situada justo sobre la imaginaria y mágica línea del Círculo Polar Ártico, donde podremos visitar sus tiendas de artesanía y souvenirs, enviar una carta o postal desde la Oficina de Correos oficial de Papá Noel y visitar las diferentes atracciones que forman parte de este mundo mágico.



Con esta visita conseguiremos poner el broche final a este viaje de ensueño.

Continuación al aeropuerto, situado a menos de 3 km de la Aldea de Santa Claus. Trámites de facturación de nuestro vuelo directo con destino a su ciudad de origen.

Durante el vuelo disfrutaremos de una merienda-cena a bordo con bebida incluida. Llegada y fin del viaje.

# Salla

# VUELOS Y TARIFAS

PRECIO POR PERSONA EN BASE A OCUPACIÓN Y TIPO DE CABAÑA

SALIDA 4 - 8 DICIEMBRE 2024			
ORIGEN	DESTINO	HORA SALIDA	HORA LLEGADA
MADRID	ROVANIEMI	09:00 hrs.	15:00 hrs.
ROVANIEMI	MADRID	16:00 hrs.	20:05 hrs.
BARCELONA	ROVANIEMI	09:00 hrs.	14:50 hrs.
ROVANIEMI	BARCELONA	15:00 hrs.	18:40 hrs.
VALENCIA	ROVANIEMI	11:00 hrs.	17:00 hrs.
ROVANIEMI	VALENCIA	16:00 hrs.	20:00 hrs.

**Salida 4 Diciembre 2024: Desde Madrid, Barcelona y Valencia**  
**Precio desde 2.560 €**

Tipo de cabaña	1 pers.	2 pers.	3 pers.	4 pers.	5 pers.	6 pers.	7 pers.	8 pers.	9 pers.
34-42 m <sup>2</sup> (1hab.)	3.030 €	2.760 €	2.695 €	2.665 €					
48 m <sup>2</sup> (1hab.)		2.790 €	2.715 €	2.680 €					
*45 m <sup>2</sup> (2hab.)			2.730 €	2.695 €	2.615 €	2.560 €			
65-75 m <sup>2</sup> (2hab.)				2.725 €	2.650 €	2.620 €			
*99 m <sup>2</sup> (3hab.)					2.680 €	2.650 €	2.620 €	2.605 €	
147 m <sup>2</sup> (3hab.)					2.760 €	2.710 €	2.680 €	2.655 €	
175 m <sup>2</sup> (4hab.)						2.745 €	2.705 €	2.680 €	2.655 €
<b>+ Tasas aeropuerto: 155 €</b>									

DESCUENTO NIÑOS (compartiendo con al menos dos adultos):	DESCUENTO NIÑOS (compartiendo con un adulto):
2-3 AÑOS: - 790 €	2-3 AÑOS: - 725 €
4-12 AÑOS (incl.): - 410 €	4-12 AÑOS (incl.): - 345 €

\* Nota: Ver descripción de cabañas (pág.10-11) situadas en área de la estación de esquí (a 450-500 m. del restaurante y recepción Kiela)





# Información

## SERVICIOS INCLUIDOS

## SUPLEMENTOS OPCIONALES &

## CONDICIONES DE CANCELACIÓN

# SERVICIOS INCLUIDOS

- Billete de avión en clase turista en vuelo especial directo, sin escalas, desde su ciudad de origen a Rovaniemi, de ida y regreso.
- Compensación de la huella de CO2 de los vuelos y de la excursión en motonieve.
- Todos los traslados desde aeropuerto
- Guía acompañante de habla castellana durante todo el viaje.
- **ELFO EXPERIENCE** durante toda su estancia en Laponia.
- 4 noches de alojamiento en el tipo de cabaña seleccionada con calefacción, cocina equipada, sauna y WC.
- Limpieza inicial y final de la cabaña.
- Leña ilimitada incluida en la cabaña.
- Pensión completa durante el viaje:
  - Catering con bebida incluida, a bordo de vuelos.
  - Desayuno buffet diario en Restaurante Kiela de Salla Tuvat.
  - 1 Almuerzo en Restaurante Kiela.
  - 2 almuerzos ligeros durante excursiones de renos y huskies.
  - 3 Cenas en Restaurante Kiela.
  - 1 Cena especial de productos locales en kota estrellada.
- Excursiones y actividades indicadas en itinerario:
  - Motos de nieve.
  - Paseo en trineo de renos.
  - Pesca en el hielo.
  - Paseo en trineo de huskies.
  - Raquetas de nieve.
  - Mini moto de nieve.
  - Sesión de cine.
  - 1 Entrada al Spa.
  - Tiempo libre en la Aldea de Santa Claus de Rovaniemi.
- Encuentro privado por familia con Santa Claus en Salla y regalo para niños.
- Traje térmico (mono y botas) para usar durante la estancia.
- *Pack de regalo de bienvenida Icárlion:*
  - *Guantes.*
  - *1 par de calcetines térmicos.*
  - *Gorro tipo pasamontañas.*
- Seguro de asistencia en viaje.

### Suplementos opcionales (PVP por persona):

- Asegura tu plaza en primeras 8 filas del avión: 125 € ida y vuelta.
- Limpieza diaria de la cabaña toda la estancia: 65 €
- [Seguro de anulación](#): 44,5 €
- [Seguro anulación+protección](#): 74,5 €

Los seguros opcionales deben ser contratados con una posterioridad máxima de 24h a la fecha de la reserva.

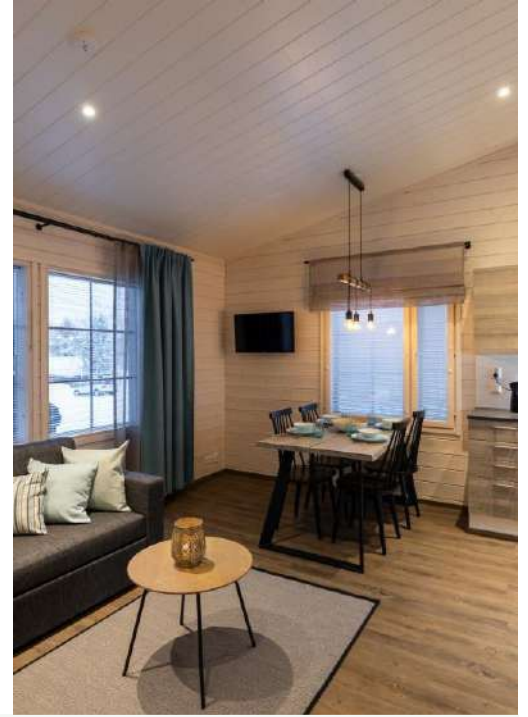
### CONDICIONES DE CANCELACIÓN:

#### CAMBIOS DE NOMBRE NO PERMITIDOS: 100 € DE PENALIZACIÓN POR PERSONA

- Hasta 31/8: 150 € por persona (más seguros opcionales contratados)
- 1/9 – 30/9: 15%
- 1/10 – 31/10: 25%
- 1/11 – 22 días antelación: 50%
- 21 - 8 días: 75%
- Menos de 7 días de antelación a la salida: 100%

En caso de cancelación de la operación por motivos sanitarios debido a la imposibilidad de entrada a Finlandia o salida de España no habrá gastos de cancelación.





## Alojamiento

### [CABAÑAS](#) [SALLA TUVAT](#)

#### **Cabañas de 1 habitación (34-48 m<sup>2</sup>):**

Constan de 1 habitación doble y salón independiente con sofá-cama doble y chimenea. Equipadas con calefacción, TV, radio, sauna, lavadora, secadora, WC con ducha y cocina completa con nevera. Distancia del Restaurante Kiela: 100-200 m. Hay cabañas de 34 m<sup>2</sup>, 34 m<sup>2</sup> + loft, 42 m<sup>2</sup> y las recién estrenadas de 48 m<sup>2</sup>.

# Salla



SUSTAINABLE  
TRAVEL  
FINLAND™



Green Key



#### **Cabañas de 2 habitaciones (45 m<sup>2</sup>):**

Constan de 2 dormitorios dobles, sala de estar independiente con sofá-cama doble y chimenea. Equipadas con calefacción, TV, radio, sauna, lavadora, secadora, WC con ducha y cocina completa con nevera.

Distancia del Restaurante Kiela: 400-500 m.





## Alojamiento

[CABAÑAS](#)  
[SALLA TUVAT](#)

### **Cabañas de 2 habitaciones (65-75m<sup>2</sup>):**

Constan de 2 habitaciones dobles y salón independiente con sofá-cama doble y chimenea. Equipadas con calefacción, TV, radio, sauna, lavadora, secadora, 2 WC, 1 ducha y cocina completa con nevera. Distancia del Restaurante Kiela: 100-200 m.

# Salla



Green Key



### **Cabañas de 3 habitaciones (99 m<sup>2</sup>):**

Constan de 3 dormitorios dobles, sala de estar independiente con sofá-cama doble y chimenea. Equipadas con calefacción, TV, radio, sauna, lavadora, secadora, WC con ducha y cocina completa con nevera.

Distancia del Restaurante Kiela: 400-500 m.



## Alojamiento

[CABAÑAS](#)  
[SALLA TUVAT](#)

### **Cabaña de 3 habitaciones (147m<sup>2</sup>):**

Cabaña única de 2 plantas que consta de 3 habitaciones dobles y salón independiente con sofá-cama doble y chimenea. Equipada con calefacción, TV, radio, sauna, jacuzzi, lavadora, secadora, 3 WC, 1 ducha y cocina completa con nevera. Distancia del Restaurante Kiela: 100 m.

# Salla



Green Key



### **Cabaña de 4 habitaciones (175 m<sup>2</sup>):**

Maravillosa y única cabaña que cuenta con 2 plantas, 4 dormitorios dobles, sala de estar independiente con chimenea. Equipadas con calefacción, TV, radio, sauna, lavadora, secadora, 3 WC, jacuzzi, ducha y cocina completa con nevera.

Distancia del Restaurante Kiela: 100 m.





## Información

### Y NOTAS IMPORTANTES

- El orden de las excursiones puede variar con respecto al indicado en este itinerario para facilitar la operatividad del viaje o por motivos climatológicos y para mayor comodidad de los pasajeros. No así el contenido que será el especificado.
- Los precios de las excursiones en motos y trineos están basados en dos personas compartiendo el vehículo, una conduce la motonieve y otra como pasajero. Se realizan paradas durante el trayecto donde los pasajeros pueden intercambiar su posición.
- La edad mínima para conducir las motos de nieve es 18 años.
- Durante la excursión en motos de nieve, los menores viajan en un trineo según indicado en itinerario.
- Para poder conducir una moto de nieve es obligatorio estar en posesión de carnet de conducir de coche o moto (más de 125cc.), válido en Europa y mostrarlo a requerimiento del guía de la actividad.
- Todas las motos de nieve disponen de un seguro a todo riesgo, con una franquicia de 1.000 €, de la que cada participante es responsable en caso de accidente. Los guías informan al respecto durante las excursiones y es obligatorio firmar un descargo de responsabilidad antes de iniciar la actividad.
- Debido a la idiosincrasia propia de las regiones árticas y sus condiciones climáticas tan particulares, la empresa organizadora no puede garantizar a priori las condiciones de nieve y hielo óptimas para la realización de todas las actividades. En caso de que alguna causa de fuerza mayor no permitiese la realización total o parcial de alguna actividad y esta debiera ser anulada o reducida por falta de nieve o hielo, se realizará una actividad alternativa o bien se reembolsará el importe de la misma.
- Las actividades no mencionadas como incluidas en el presente programa de viaje no están sujetas a las coberturas del seguro de viaje. En caso de participar opcionalmente en actividades tales como esquí, snowboard, escalada en hielo, karting, etc. que no se incluyan en este itinerario, bien contratándolas directamente en destino o a través de Icarion, le sugerimos que contrate un seguro adicional para dicha actividad a través del proveedor de la misma o por su cuenta.

# Salla



# Información

## Y CONSEJOS PRÁCTICOS

- **DOCUMENTACIÓN:** Finlandia forma parte de la UE y se puede acceder con el DNI en vigor.
- **INTERNET:** WI-FI gratuito en todas las cabañas y en el Restaurante Kiela.
- **ENCHUFES:** los enchufes en Laponia son iguales que en España (230V de 2 clavijas tipo F).
- **MONEDA:** EURO. Las tarjetas de crédito son aceptadas incluso para importes muy pequeños.
- **HORARIO:** en Finlandia es una hora más que en España (p.ej. A las 15.00 h en España son las 16.00 h en Finlandia).
- **VESTIMENTA:** Icáron proporciona a todos sus pasajeros la equipación necesaria para poder disfrutar de las actividades al aire libre con el máximo confort. Esta consta de botas térmicas y mono térmico, así como casco y pasamontañas durante la excursión en motonieves. Aconsejamos completar la misma con ropa térmica interior. En el siguiente enlace al [Blog de Icáron](#) encontraréis algunos consejos de cómo vestirse para tu viaje a Laponia.







## Sostenibilidad

### COMPENSACIÓN DE LA HUELLA DE CO<sub>2</sub>

# Salla



Icáron forma parte del **ADN de Iberostar**, su matriz y la compañía hotelera española más comprometida con el medioambiente. Con más del 80% de hoteles en primera línea de playa, la compañía centra sus objetivos en la **conservación de mares y océanos** para contribuir a un **turismo cada vez más sostenible**. Siendo conscientes que el planeta nos necesita, no entendemos el turismo si no es sostenible. Nuestros objetivos de crecimiento económico están alineados con nuestros objetivos sobre los tres ejes de la sostenibilidad: el social, el económico y el ecológico.

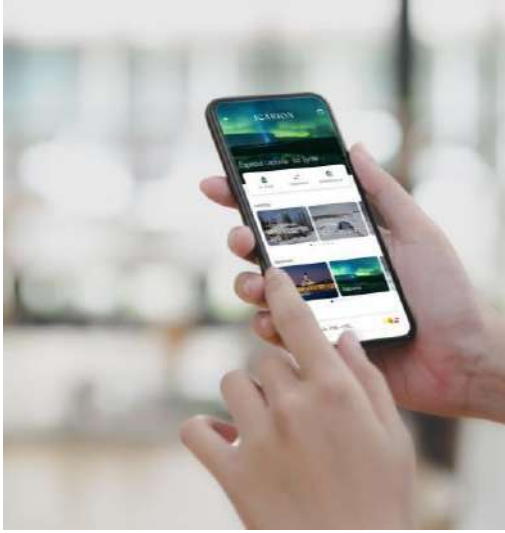
Entre otras medidas que forman parte de las líneas maestras de nuestro código de RSC, además de trabajar con los **proveedores más implicados y responsables con la sostenibilidad turística**, como es el caso de Salla, destaca la **COMPENSACION DE LA HUELLA DE CO<sub>2</sub> de los todos los vuelos de nuestros clientes**:

La actividad turística tiene también un impacto negativo en el cambio climático debido, entre otros motivos, a la emisión de gases de efecto invernadero a la atmósfera, especialmente durante el transporte aéreo.

Es por ello por lo que, además de contar con los procesos internos más sostenibles, en Icáron hemos implantado una política de compensación de **CO<sub>2</sub>** por la que todos nuestros viajes incluyen -sin coste adicional para nuestros pasajeros- la compensación de las emisiones de sus vuelos por medio de la reforestación y conservación de bosques.

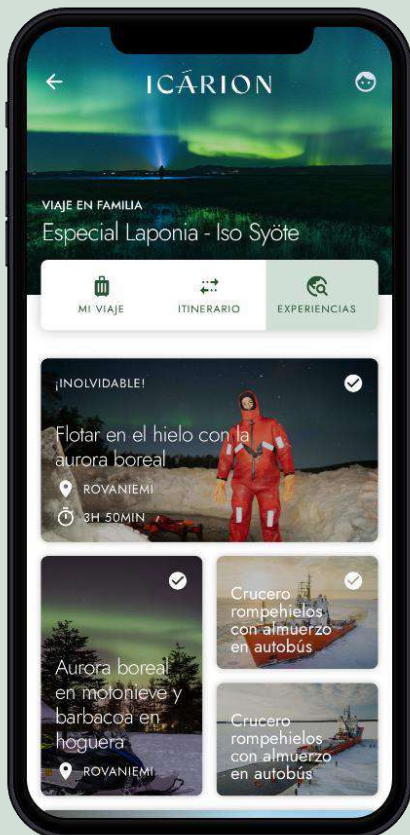
Podréis descubrir más en nuestra web sobre nuestros proyectos de compensación en Uganda y Zambia.

**¡Un viajero Icáron es un viajero responsable!**



# Sostenibilidad

## DIGITALIZACIÓN



## APP ICÁRION

La APP pone en valor dos de nuestros pilares más importantes: **sostenibilidad y digitalización**. Esta App alojará toda la **documentación del viaje**, sustituyendo al tradicional modelo físico tan contaminante de papel y plástico, ofreciendo además **información** mucho más actualizada y **en tiempo real** de lo que un viajero necesita. **Dicha documentación se enviará entre 3 y 7 días antes de la salida.**

Por otra parte, permite a nuestros pasajeros estar **siempre conectados** directamente con todos los prestatarios de servicios. La APP Icarion es, en definitiva, un paso adelante en el disfrute de un viaje.

- **Notificaciones** de horario y puerta de embarque de los vuelos, así como cualquier cambio que se produzca.
- Mensajes de **guías** sobre horarios importantes.
- Mensajes de la **agencia minorista** o de Icarion.
- Sin necesidad de cuentas de email o whatsapp.
- **Itinerario** interactivo.
- Billetes de avión.
- **Bonos** de hoteles y servicios.
- Póliza de **seguros**.
- Acceso a la **ficha de destino** de Icarion.
- Enlace con la web de las oficinas de turismo.
- Enlace con guías de ocio en destino (espectáculos, eventos especiales, etc.).
- **Previsión meteorológica** en destino en tiempo real.
- Ubicación de **hoteles**.
- Teléfono de **asistencia** 24 horas.
- etc.



Salla

[www.salla.es](http://www.salla.es)



ICÁRION

El gran viaje