



# ICÁRION

El gran viaje

# Salla

**PRECIOS ESPECIALES  
FITUR 2025**

**VÁLIDOS HASTA 15/2/25**  
PLAZAS LIMITADAS

**PRE-PUENTE DE  
DICIEMBRE**

**DEL 26 AL 30 NOVIEMBRE 2025**

**SALLA (FINLANDIA)**

**5 DÍAS / 4 NOCHES**

**SALIDA DESDE MADRID**

**3%**

**DESCUENTO  
VENTA ANTICIPADA  
HASTA 15 DE FEBRERO**

# LAPONIA



## ELFO EXPERIENCE

Acompañamiento Mágico en Tu Viaje a Laponia en familia:  
¡Conoce a Nuestro Encantador Elfo!

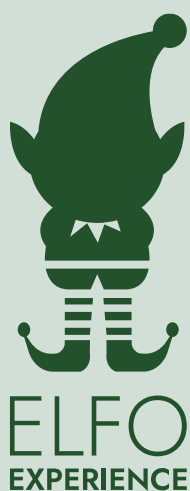
En esta aventura única, no solo descubrirás la increíble naturaleza de Laponia, sino que también contarás con la compañía especial de un Elfo encantador. Este personaje mágico será el encargado de animar y entretener a los más pequeños, añadiendo un toque de fantasía y emoción que hará de tu viaje una experiencia inolvidable para toda la familia.

Nuestro querido Elfo no estará presente todo el tiempo, pero aparecerá en momentos clave para asegurarse de que la diversión y la magia nunca falten. Participará en actividades especiales y sorprenderá con su presencia en instantes estratégicos del itinerario, garantizando risas y momentos inolvidables.

Imagina a los más pequeños emocionados al interactuar con su elfo favorito, viviendo momentos llenos de fantasía y alegría. Este viaje no solo será una oportunidad para descubrir Laponia, sino también para crear recuerdos mágicos que quedarán en el corazón de toda la familia.

Al viajar con nosotros, disfrutarás de la atmósfera encantada de Laponia y de la atención especial de nuestro Elfo, quien hará que cada instante sea aún más especial. ¡Prepara tu cámara para capturar estos momentos únicos y únete a esta experiencia mágica en Laponia!

Para más información: [Elfo Experience - Icarion \(icarion.es\)](https://www.icarion.es)



Salla



# Día 1

MADRID



HELSINKI



ROVANIEMI



SALLA

# Salla



A la hora indicada presentación en aeropuerto de Madrid, donde contarán con la asistencia de nuestro personal para la facturación del vuelo de Finnair con destino a Rovaniemi, vía Helsinki (Finlandia).

Al encontrarnos con nuestros guías y/o asistentes en el aeropuerto, os entregaremos el pack de regalo de Icarion. Os recomendamos reservar un pequeño espacio en vuestro equipaje de mano para transportarlo, ya que os será útil al desembarcar y durante el traslado al alojamiento.

¡Iniciáis aquí vuestro viaje a Laponia!

Llegada al aeropuerto de Rovaniemi. Asistencia y **traslado** hasta Salla, situado a 150 km aprox del aeropuerto. Llegada a este paraíso blanco donde en el año 2021 se estableció el último parque nacional de Finlandia. Salla está ubicado en un fantástico entorno natural, en una de las zonas más vírgenes, intactas y menos pobladas de toda Europa donde, por su latitud, altitud se suelen recibir las primeras y más copiosas nevadas de Laponia.

Acomodación en vuestra **cabaña**.

Todas las cabañas, son muy confortables y acogedoras y disponen de un completo equipamiento para que vuestra estancia sea inolvidable; cuarto/s de baño/s con ducha, calefacción, sauna propia, una o varias habitaciones (ver descripciones según tamaño y capacidad de la mismas al final del itinerario), chimenea y cocina equipada con nevera, microondas, etc. Además, tendréis a vuestra disposición, de forma gratuita, **leña ilimitada** para la chimenea y **trineos** para los niños en la recepción del alojamiento.

A unos pocos minutos caminando de vuestra cabaña privada está la pequeña estación de esquí alpino de Salla, ideal tanto para esquiadores de todos los niveles como para disfrutar en familia deslizándonos sobre los trineos.

En nuestro alojamiento tendremos los **trajes térmicos** de nuestra talla esperándonos para poder usarlos desde nuestra llegada y durante toda nuestra estancia.

Una vez instalado y ya equipados con la ropa térmica, **cena** en el restaurante Kiela del complejo de Salla Tuvat. Aquí cenaréis en un ambiente acogedor y desenfadado. El restaurante es miembro de "Chaîne des Rôtisseurs", una afamada sociedad gastronómica francesa que nutre y apoya la cultura alimentaria local y rinde homenaje a la cocina nacional. En 2008 otorgaron al restaurante Kiela su sello de excelencia en reconocimiento a la alta calidad de la comida y el servicio.

Alojamiento.

SALLA (FINLANDIA). PRE-PUENTE DE DICIEMBRE



## Día 2

### SALLA

### SAFARI EN MOTOS DE NIEVE Y SPA

Hemos pasado nuestra primera noche en Laponia y después de tomar un completo **desayuno buffet** en el restaurante Kiela del complejo de Salla Tuvat, vamos a vivir una experiencia única subidos en potentes **motos de nieve** atravesando bosques nevados y lagos helados.

Descubriremos la sensación de tomar un café o chocolate caliente en medio de una hoguera contemplando la bucólica imagen de la naturaleza lapona. Todo ello habiéndonos equipado completamente contra el frío y habiendo recibido todas las instrucciones de seguridad y manejo de la moto (es muy sencillo) necesarias para lograr disfrutar de la actividad. Para tranquilidad de los papás y mamás, los más pequeños irán disfrutando del safari de motos de nieve en un trineo arrastrado por las motos de los guías.

Tras esta experiencia inolvidable en nuestro viaje a Laponia, llega la hora del **almuerzo** que tendremos preparado en el restaurante Kiela.

Para la tarde de hoy tras un día lleno de grandes momentos, podemos disfrutar en el **Spa** del hotel próximo al complejo de cabañas y relajarnos en sus jacuzzis y piscinas (4) con chorros de agua y saunas (entrada incluida). Donde podemos disfrutarlo en familia, ya que está permitida la entrada tanto a niños como a adultos y se puede ir caminando desde la cabaña. Imprescindible llevar bañador y zapatillas, aunque si con la emoción del día os olvidáis, no os preocupéis...se puede alquilar el bañador allí.

Para quien lo prefiera, también os recomendamos disfrutar del esquí, ya que a pocos minutos caminado tenemos la estación familiar esquí alpino de Salla, con pistas iluminadas. Podemos adquirir el forfait por horas (desde 1h), así como el alquiler del material, una gran experiencia para los amantes de este deporte con una nieve fantástica aprovechando el tiempo al máximo ya que no hay colas en los remontadores.

La **cena** de hoy será en el restaurante Kiela, en nuestro complejo de cabañas.

# Salla



## Día 3

### SALLA

PASEO EN TRINEO  
DE PERROS  
ÁRTICOS, RAQUETAS  
DE NIEVE, PESCA  
EN HIELO, CINE Y  
CENA EN KOTA

Seguimos disfrutando del destino y actividades únicas.

Después de un potente y necesario **desayuno buffet**, servido en el restaurante del complejo, iniciaremos una de las excursiones más emocionantes de nuestro viaje; un paseo en trineo de perros árticos. En las granjas suele haber una mezcla de razas entre las que destacan los Huskies Siberianos, Alaskan Husky, Malamute de Alaska, Samoyedo, Perro Groenlandés, etc. todas ellas expertas y entrenadas para tirar de los trineos, cosa que hacen con mucho gusto. Llegado el momento y tras recibir los consejos para disfrutar de la experiencia de una manera segura, nos convertiremos en magistrales mushers de un auténtico trineo de perros. Desde luego, conducir un trineo de perros por los bosques nevados de Salla es una de las mejores experiencias que se pueden tener en un viaje a Laponia.

Disfrutaremos del **almuerzo** en una “kota”, que es una típica tienda lapona con forma similar a los teepees o tiendas de los indios americanos. Tras el mismo, continuaremos con tradiciones de la tierra: realizaremos un **paseo en raquetas de nieve** por el nevado bosque lapón hasta llegar a un lago helado donde podremos probar suerte practicando la **pesca a través del hielo**.

**Nota:** Por motivos operativos, el almuerzo para algunos grupos este día se llevará a cabo más temprano de lo habitual. Su guía les proporcionará la información correspondiente en destino.

Tras una jornada de nuevas experiencias, regresaremos a nuestro alojamiento, donde podremos descansar y disfrutar de una auténtica sauna finlandesa en nuestra cabaña privada.

¡Nos espera una tarde de **cine** y palomitas! Traslado al auditorio (a unos 3km del restaurante Kiela) donde se proyectará una película para todos los públicos que nos descubrirá un mundo mágico.

Continuando con nuestro día lapón, a la hora de cenar, nos trasladaremos a una kota de madera para degustar una cena muy especial, a base de ricos productos locales de cercanía.

Durante la velada, nuestros anfitriones y nos irán contando viejas historias y tradiciones locales... Una **cena inolvidable** en un entorno único.

Regreso a nuestra cabaña para descansar y reponer energías para el siguiente día.





## Día 4

### SALLA

TRINEO DE RENOS,  
MINI MOTOS DE  
NIEVE  
Y ENCUENTRO  
PRIVADO CON  
SANTA CLAUS

Amanece un nuevo día en Laponia lleno de momentos y actividades únicas.

Tras un buen **desayuno buffet**, nos dirigiremos a la granja de renos cercana para conocer el modo de vida de los renos y realizaremos un relajante **paseo en un trineo** arrastrado por un reno por el bosque nevado. Durante la actividad, visitaremos el corral donde se encuentran las hembras que están embarazadas durante el invierno así como algunas crías que todavía no tienen la edad suficiente para tirar de los trineos. Les podremos dar de comer de la mano y pasar un rato increíble con ellos.

Disfrutaremos del almuerzo en el restaurante de Wilderness Park Salla.

Tendremos la oportunidad de descansar en nuestra cabaña y prepararnos para uno de los grandes momentos del viaje que los más pequeños y los que no lo son tanto estamos esperando... De manera privada, familia por familia, nos trasladaremos en trineo de nieve llevado por una moto del guía hasta un lugar mágico en medio del bosque **en busca de Santa Claus**. Conoceremos en persona al mismísimo Santa Claus, podremos conversar con él, hacernos fotos... y disfrutar de un encuentro mágico.

Nuestro entrañable amigo, Santa Claus, agradecerá nuestra visita entregando un regalo a cada niño.

Para que los pequeños estén entretenidos hasta el momento de iniciar nuestro encuentro con Santa, tendrán a su disposición varias actividades lúdicas como trineos y toboganes de nieve, siendo una de ellas la posibilidad de conducir unas **pequeñas motos de nieve** en un circuito seguro.

Con tantas emociones, seguro que se nos ha abierto el apetito. Esta noche degustaremos la **cena** en el restaurante Kiela.

Regreso a nuestra cabaña tras una jornada de vivencias mágicas para descansar.



## Día 5

### SALLA

|

### ROVANIEMI (Aldea de Santa Claus)

|

### CIUDAD DE ORIGEN

Último día en tierras laponas.

**Devolución del traje térmico en el alojamiento.** Tras degustar el **desayuno** buffet en el restaurante Kiela, emprenderemos el camino a Rovaniemi.

Llegada a la Aldea de Santa Claus, situada justo sobre la imaginaria y mágica línea del Círculo Polar Ártico, donde podremos visitar sus tiendas de artesanía y souvenirs, enviar una carta o postal desde la Oficina de Correos oficial de Papá Noel y visitar las diferentes atracciones que forman parte de este mundo mágico.



Con esta visita conseguiremos poner el broche final a este viaje de ensueño.

Continuación al aeropuerto, situado a menos de 3 km de la Aldea de Santa Claus. Trámites de facturación de nuestro vuelo directo con destino Madrid.

Llegada y fin del viaje.



# ADAPTACIÓN A LOS INVIERNOS DE LAPONIA & EL CAMBIO CLIMÁTICO

En las últimas décadas, al igual que en otras zonas del mundo, el cambio climático ha generado ligeras variaciones en los inviernos del Círculo Polar Ártico, incluida la Laponia en Finlandia. Aunque esta región sigue siendo un referente de paisajes nevados y experiencias invernales inolvidables, en algunas ocasiones la cantidad de nieve a principios o finales de temporada puede ser menor que hace algunos años. Sin embargo, la mayoría de las temporadas continúan ofreciendo condiciones óptimas para disfrutar plenamente de las actividades programadas en todas las fechas.

En los casos excepcionales en que las condiciones climáticas no permitan realizar ciertas actividades debido a una reducción o ausencia temporal de nieve, los proveedores locales trabajan en planes de contingencia que garanticen una experiencia lo más satisfactoria posible. Las actividades afectadas serán sustituidas por alternativas que mantengan la esencia del viaje. Además, cualquier ajuste en el precio debido a actividades no realizadas o modificadas será notificado al regreso, calculado por los proveedores locales según la diferencia entre el valor estimado de las actividades originalmente programadas y lo finalmente realizado en función de las posibilidades.

Es importante subrayar que la ausencia o reducción de nieve no exime ni al organizador ni al cliente del cumplimiento del contrato de viaje. Por lo tanto, no es posible cancelar un viaje a Laponia por esta razón. Además de las actividades que requieren nieve o hielo, el programa incluye muchos otros elementos esenciales, como vuelos especiales directos, traslados, alojamiento, régimen alimenticio, visitas como la de Santa Claus, y el acompañamiento de guías o elfos, que no están sujetos a reembolso en caso de modificaciones en actividades específicas.

Laponia sigue siendo un destino mágico, con paisajes únicos y una atmósfera invernal incomparable. Estamos plenamente comprometidos a garantizar que tu viaje sea inolvidable, adaptándonos con profesionalidad y dedicación a cualquier circunstancia. En este programa, si las condiciones no permiten realizar alguna de las siguientes actividades tal como estaba planificada, los proveedores locales han previsto las siguientes alternativas para posibles ajustes:

- **Excursión en motos de nieve:** reducción de la duración y/o distancia del recorrido.
- **Trineo de perros:** adaptación para incluir más tiempo en compañía de estos fascinantes animales, con explicaciones sobre su cuidado y entrenamiento. Se intentará realizar un recorrido breve en un circuito (500 metros aprox) debidamente preparado, con la opción de dar varias vueltas si es posible, complementado con una actividad de pesca en hielo y un paseo guiado por la naturaleza.
- **Granja de renos:** Aunque esta actividad requiere menos nieve que las anteriores, si las condiciones no son ideales, se ofrecerá una presentación sobre la vida de los renos, acompañada de un recorrido más corto en trineo. Además, se organizará una competición de lazo lapón con premios, y los participantes podrán alimentar a los renos y disfrutar de un momento agradable en su compañía.

Si corresponde algún ajuste en el precio debido a este tipo de modificaciones, se informará de ello al regreso.





# VUELOS Y TARIFAS

PRECIO POR PERSONA EN BASE A OCUPACIÓN Y TIPO DE CABAÑA

**PRECIOS ESPECIALES  
FITUR 2025**

**VÁLIDOS HASTA 15/2/25**  
PLAZAS LIMITADAS

SALIDA 26 – 30 NOVIEMBRE 2025 – DESDE MADRID			
ORIGEN	DESTINO	HORA SALIDA	HORA LLEGADA
MADRID	HELSINKI	10:20 hrs.	15:30 hrs.
HELSINKI	ROVANIEMI	16:20 hrs.	17:45 hrs.
ROVANIEMI	MADRID	16:00 hrs.	20:05 hrs.



\* Nota: Los horarios son provisionales y están sujetos a la confirmación de los slots por parte de los aeropuertos de origen y destino, por lo que podrían producirse ajustes.

## Salida 26 Noviembre 2025: Desde Madrid Precio desde 2.225 €

Tipo de cabaña	1 pers.	2 pers.	3 pers.	4 pers.	5 pers.	6 pers.	7 pers.	8 pers.	9 pers.
34-42 m <sup>2</sup> (1hab.)	2.535 €	2.375 €	2.310 €	2.280 €					
48 m <sup>2</sup> (1hab.)		2.435 €	2.345 €	2.305 €					
65 m <sup>2</sup> (2hab.)				2.325 €	2.255 €	2.225 €			
75 m <sup>2</sup> (2hab.)				2.335 €	2.265 €	2.235 €			
147 m <sup>2</sup> (3hab.)						2.330 €	2.295 €	2.270 €	
175 m <sup>2</sup> (4hab.)						2.360 €	2.325 €	2.295 €	2.270 €
*45 m <sup>2</sup> (2hab.)			2.315 €	2.285 €	2.230 €	2.200 €			
*99 m <sup>2</sup> (3hab.)					2.260€	2.240 €	2.235 €	2.215 €	
+ Tasas aeropuerto: 155 €									

DESCUENTO NIÑOS (compartiendo con al menos dos adultos):	DESCUENTO NIÑOS (compartiendo con un adulto):
2-3 AÑOS: - 850 €	2-3 AÑOS: - 785 €
4-11 AÑOS (incl.): - 450 €	4-11 AÑOS (incl.): - 385 €

**PROMOCIÓN VENTA ANTICIPADA 3% DE DESCUENTO PARA RESERVAS HASTA EL 15/2/25 (PLAZAS LIMITADAS), NO APLICADA EN EL PRECIO.**

\* Nota: Ver descripción de cabañas (pág.14) situadas en área de la estación de esquí (a 450-500 m. del restaurante y recepción Kiela)

### Suplementos opcionales (PVP por persona) :

- Limpieza diaria de la cabaña toda la estancia: 65 €
- [Seguro de anulación](#): 47,25 €
- [Seguro anulación+protección](#): 89,50 €

Los seguros opcionales deben ser contratados con una posterioridad máxima de 24h a la fecha de la reserva.



# Información

SERVICIOS  
INCLUIDOS,  
CONDICIONES DE  
CANCELACIÓN &  
POLÍTICA DE PAGOS

## SERVICIOS INCLUIDOS

- Billete de avión de ida con la Cía. Finnair en clase turista, desde Madrid a Rovaniemi, vía Helsinki y billete de avión de regreso, en vuelo especial directo, sin escalas, desde Rovaniemi a Madrid.
- Compensación de la huella de CO2 de los vuelos y de la excursión en motonieve.
- Todos los traslados desde aeropuerto
- Guía acompañante de habla castellana durante todo el viaje.
- **ELFO EXPERIENCE** durante toda su estancia en Laponia.
- 4 noches de alojamiento en el tipo de cabaña seleccionada con calefacción, cocina equipada, sauna y WC.
- Limpieza inicial y final de la cabaña.
- Leña ilimitada incluida en la cabaña.
- Pensión completa durante el viaje:
  - Catering con bebida incluida, SOLO A BORDO del vuelo ROVANIEMI-MADRID directo.
  - Desayuno buffet diario en Restaurante Kiela de Salla Tuvat.
  - 1 Almuerzo en Restaurante Kiela.
  - 2 almuerzos ligeros durante excursiones de renos y huskies.
  - 3 Cenas en Restaurante Kiela.
  - 1 Cena especial de productos locales en kota estrellada.
- Excursiones y actividades indicadas en itinerario:
  - Motos de nieve.
  - Paseo en trineo de renos (incluye un carnet de conducir un trineo de renos y un collar de asta de reno de recuerdo)
  - Pesca en el hielo.
  - Paseo en trineo de perros árticos.
  - Raquetas de nieve.
  - Mini moto de nieve.
  - Sesión de cine.
  - 1 Entrada al Spa.
  - Tiempo libre en la Aldea de Santa Claus de Rovaniemi.
  - Encuentro privado por familia con Santa Claus en Salla y regalo para niños.
- Traje térmico (mono y botas) para usar durante la estancia.
- *Pack de regalo de bienvenida Icárior:*
  - *Guantes.*
  - *1 par de calcetines térmicos.*
  - *Gorro tipo pasamontañas.*
- Diploma acreditando el Cruce del Círculo Polar Ártico.
- Seguro de asistencia en viaje.

## CONDICIONES DE CANCELACIÓN:

### CAMBIOS DE NOMBRE NO PERMITIDOS: 100 € DE PENALIZACIÓN POR PERSONA

- Hasta 31/8: 150 € por persona (más seguros opcionales contratados)
- 1/9 – 30/9: 15%
- 1/10 – 31/10: 25%
- 1/11 – 22 días antelación: 50%
- 21 - 8 días: 75%
- Menos de 7 días de antelación a la salida: 100%

## POLÍTICA DE PAGOS:

Los gastos de cancelación son independientes del calendario de pagos establecido para la reserva:

- Antes del 30/9: 25% depósito
- Hasta 1 mes antes de la salida: Resto del importe



### Cabañas de 1 habitación (34-42 m<sup>2</sup>):

Constan de 1 habitación doble y salón independiente con sofá-cama doble y chimenea. Equipadas con calefacción, TV, radio, sauna, lavadora, armario de secado, un baño con ducha y cocina completa con nevera, lavavajillas, placa de cocina, cafetera, tostadora, microondas y utensilios básicos.

Distancia del Restaurante Kiela: 100-200 m.

Hay cabañas de 34 m<sup>2</sup>, 34 m<sup>2</sup> + loft y 42 m<sup>2</sup>.



## Alojamiento

[CABAÑAS](#)  
[SALLA TUVAT](#)

# Salla

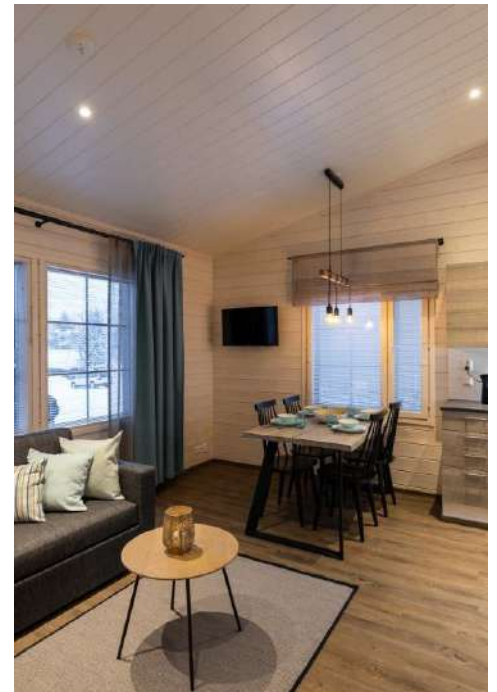


Green Key

### Cabañas de 1 habitación (48 m<sup>2</sup>):

Misma configuración que las de 34-42 m, pero recientemente renovadas. Equipadas con calefacción, TV, radio, sauna, lavadora, armario de secado, un baño con ducha y cocina completa con nevera, lavavajillas, placa de cocina, cafetera, tostadora, microondas y utensilios básicos.

Distancia del Restaurante Kiela: 100-200 m.





**Cabañas de 2 habitaciones (75m<sup>2</sup>):** Constan de 2 habitaciones dobles y salón independiente con sofá-cama doble y chimenea. Equipadas con calefacción, TV, radio, sauna, lavadora, armario de secado, 2 WC, una ducha y una cocina completa con nevera, lavavajillas, placa de cocina, cafetera, tostadora, microondas y utensilios básicos.

Distancia del Restaurante Kiela: 100-200 m.



## Alojamiento

[CABAÑAS](#)  
[SALLA TUVAT](#)

# Salla



**Cabañas de 2 habitaciones (65m<sup>2</sup>):**

**Recientemente construidas.** Constan de 2 habitaciones dobles y salón independiente con sofá-cama doble y chimenea. Equipadas con calefacción, TV, radio, sauna, lavadora, armario de secado, 1 WC, 1 ducha y una cocina completa con nevera, lavavajillas, placa de cocina, cafetera, tostadora, microondas y utensilios básicos.

Distancia del Restaurante Kiela: 100-200 m.



Green Key





### Cabaña de 3 habitaciones (147m<sup>2</sup>):

Cabaña única de 2 plantas que consta de 3 habitaciones dobles y salón independiente con sofá-cama doble y chimenea. Equipada con calefacción, TV, reproductor de DVD y de CD, radio, sauna, jacuzzi, lavadora, armario de secado, 3 WC, 1 ducha y cocina completa con nevera, lavavajillas, placa de cocina, cafetera, tostadora, microondas y utensilios básicos.

Distancia del Restaurante Kiela: 100 m.



## Alojamiento

[CABAÑAS](#)  
[SALLA TUVAT](#)

# Salla

### Cabaña de 4 habitaciones (175 m<sup>2</sup>):

Maravillosa y única cabaña que cuenta con 2 plantas, 4 dormitorios dobles, sala de estar independiente con chimenea. Equipada con calefacción, TV, radio, sauna, lavadora, secadora, 3 WC, jacuzzi, ducha y cocina completa con nevera.

Distancia del Restaurante Kiela: 100 m.



Green Key



### **Cabañas de 2 habitaciones (45 m<sup>2</sup> - a 500 m de recepción):**

Constan de 2 dormitorios dobles, sala de estar independiente con sofá-cama doble y chimenea. Equipadas con calefacción, TV, radio, sauna, lavadora, armario de secado, un baño con ducha y cocina completa con nevera, lavavajillas, placa de cocina, cafetera, tostadora, microondas y utensilios básicos.

Distancia del Restaurante Kiela: 450-500 m.



## Alojamiento

CABAÑAS  
SALLA TUVAT

# Salla

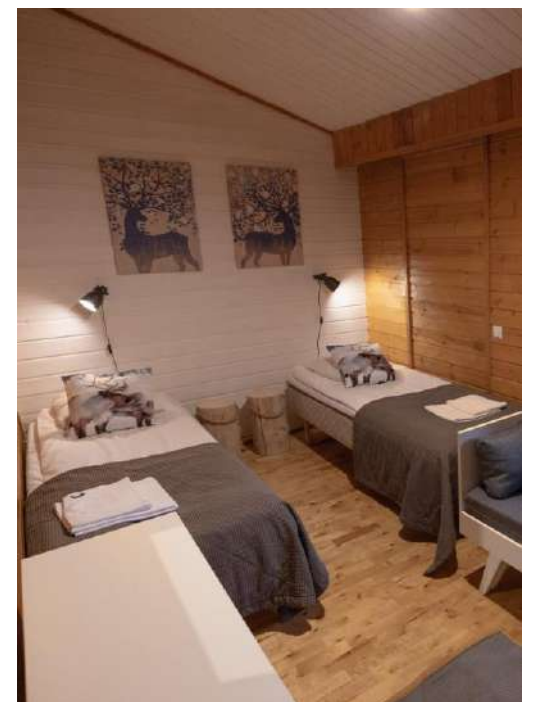
### **Cabañas de 3 habitaciones (99 m<sup>2</sup> - a 500 m de recepción):**

Constan de 3 dormitorios dobles, sala de estar independiente con sofá-cama doble y chimenea. Equipadas con calefacción, TV, radio, sauna, lavadora, armario de secado, 2 WC, una ducha y una cocina completa con nevera, lavavajillas, placa de cocina, cafetera, tostadora, microondas y utensilios básicos.

Distancia del Restaurante Kiela: 450-500 m.



Green Key





# Información

## Y NOTAS IMPORTANTES

### • Orden y condiciones de las excursiones

El orden de las excursiones puede variar con respecto a lo indicado en este itinerario para facilitar la operatividad del viaje o por motivos climatológicos y para mayor comodidad de los pasajeros. No obstante, el contenido de las actividades será siempre el especificado, salvo que las condiciones de nieve y hielo no lo permitan.

### • Condiciones generales de las actividades en motos y trineos

- Los precios de las excursiones en motos de nieve y trineos están basados en dos personas compartiendo el vehículo: una conduce la moto de nieve y otra viaja como pasajero. Se realizan paradas durante el trayecto donde los pasajeros pueden intercambiar su posición.
- La edad mínima para conducir las motos de nieve es de 18 años.
- Durante la excursión en motos de nieve, los menores viajan en un trineo según lo indicado en el itinerario.
- Para poder conducir una moto de nieve es obligatorio estar en posesión de un carnet de conducir de coche o moto (más de 125 cc), válido en Europa, y mostrarlo a requerimiento del guía de la actividad.
- Todas las motos de nieve disponen de un seguro a todo riesgo, con una franquicia de 1.000 €, de la que cada participante es responsable en caso de accidente. Los guías informan al respecto durante las excursiones y es obligatorio firmar un descargo de responsabilidad antes de iniciar la actividad.
- No se recomienda realizar la actividad en motos de nieve a personas mayores o con problemas de movilidad, ya que puede requerir cierta habilidad física y capacidad de reacción para manejar el vehículo de manera segura.

### • Condiciones climatológicas y actividades alternativas

Debido a la naturaleza única de las regiones árticas y sus condiciones climáticas particulares, la empresa organizadora no puede garantizar de antemano las condiciones óptimas de nieve y hielo necesarias para la realización de todas las actividades mencionadas en este itinerario. En caso de que alguna causa de fuerza mayor impida la realización total o parcial de una actividad, o esta deba ser anulada o modificada debido a la falta de nieve o hielo, se ofrecerá una actividad alternativa. En su defecto, se procederá al reembolso del importe correspondiente o de la diferencia entre lo realizado y lo ofertado.

### • Embarazo y conducción sobre el hielo y la nieve

Las mujeres embarazadas deben tener en cuenta que, aunque decidan participar por iniciativa propia en actividades como la conducción de motos de nieve o de trineos, los guías locales de las empresas organizadoras tienen la potestad de restringir su participación. Esta decisión dependerá de las condiciones meteorológicas, así como del estado de la nieve y el hielo en el momento de la actividad, con el fin de garantizar la seguridad de los participantes. En caso de que se les prohíba realizar la actividad, tendrán derecho únicamente al reembolso de la misma al regresar del viaje.

### • Seguro de viaje y actividades opcionales

Las actividades no mencionadas como incluidas en el presente programa de viaje no están sujetas a las coberturas del seguro de viaje. En caso de participar opcionalmente en actividades tales como esquí, snowboard, escalada en hielo, karting, etc., que no se incluyan en este itinerario, bien contratándolas directamente en destino o a través de Icarion, le sugerimos que contrate un seguro adicional para dicha actividad a través del proveedor de la misma o por su cuenta.



# Información

## Y CONSEJOS PRÁCTICOS

- **DOCUMENTACIÓN:** Finlandia forma parte de la UE y se puede acceder con el DNI en vigor.
- **INTERNET:** WI-FI gratuito en todas las cabañas y en el Restaurante Kiela.
- **ENCHUFES:** los enchufes en Laponia son iguales que en España (230V de 2 clavijas tipo F).
- **MONEDA:** EURO. Las tarjetas de crédito son aceptadas incluso para importes muy pequeños.
- **HORARIO:** en Finlandia es una hora más que en España (p.ej. A las 15.00 h en España son las 16.00 h en Finlandia).
- **VESTIMENTA:** Icáron proporciona a todos sus pasajeros la equipación necesaria para poder disfrutar de las actividades al aire libre con el máximo confort. Esta consta de botas térmicas y mono térmico, así como casco y pasamontañas durante la excursión en motonieves. Aconsejamos completar la misma con ropa térmica interior. En el siguiente enlace al [Blog de Icáron](#) encontraréis algunos consejos de cómo vestirse para tu viaje a Laponia.







## F.A.Q.

### PREGUNTAS FRECUENTES

Este apartado está diseñado para resolver las dudas más comunes de nuestros viajeros y ofrecer recomendaciones prácticas que hagan de su experiencia en Laponia un viaje inolvidable.

Aquí encontrarás respuestas claras y consejos útiles para que disfrutes al máximo de tu aventura.

#### **¿Cuántas horas de luz hay en esta época?**

En Laponia finlandesa, el fenómeno de las horas de luz es parte del encanto invernal. Durante noviembre y diciembre, las horas de luz son reducidas, pero este cambio crea paisajes mágicos únicos. A principios de noviembre, se pueden disfrutar entre 6 y 8 horas de luz, mientras que a finales de mes son de 4 a 5 horas. En diciembre, especialmente cerca del solsticio, el norte experimenta la noche polar, con un crepúsculo suave de 3-4 horas que envuelve el paisaje en tonos azulados. En zonas como Rovaniemi, más al sur, se puede disfrutar de entre 2 y 4 horas de luz diaria. Este espectáculo natural ofrece un escenario ideal para disfrutar de la aurora boreal y de la magia del invierno.

#### **¿Además de la ropa recomendada, qué más me tengo que llevar ?**

Para disfrutar plenamente de la experiencia, tenemos un par de trucos que nuestros expertos guías recomiendan incluir en tu equipaje: una linterna frontal para moverte con facilidad durante las horas de poca luz y unos crampones, ideales para caminar con seguridad sobre superficies heladas. Ambos son accesibles y fáciles de usar. También puedes llevar parches de calor para mantener tus manos y pies cómodos en temperaturas extremas. Con estos elementos estarás preparado para disfrutar de cada momento en Laponia.

#### **¿Puedo llevar comida envasada al vacío o bebidas?**

Sí, puedes llevar comida envasada al vacío a Finlandia, siempre que respetes las normativas. Si viajas desde la UE, no tendrás restricciones para productos de origen animal destinados a consumo personal. Si vienes de fuera de la UE, ten en cuenta que carne, lácteos y sus derivados están limitados o prohibidos, incluso envasados al vacío. Otros alimentos no perecederos en cantidades razonables son bienvenidos. En cuanto a bebidas alcohólicas, puedes llevarlas para uso personal, siempre dentro de límites razonables, y debes tener al menos 18 años (o 20 para bebidas de alta graduación).

#### **¿En los vuelos chárter, hay Business class?**

En nuestros vuelos chárter, toda la configuración de asientos es estándar, pero ofrecemos la posibilidad de reservar asientos delanteros con un pequeño suplemento. Esto te permitirá disfrutar de mayor comodidad durante tu viaje.

#### **¿Se pueden reservar asientos?**

En vuelos de línea regular, generalmente puedes reservar tus asientos unas 48 horas antes del vuelo, salvo modificaciones en las políticas de grupo. En nuestros vuelos chárter, ponemos a disposición de nuestros viajeros las primeras 8 filas para reserva mediante un suplemento. Además, nos esforzamos al máximo para pre asignar asientos, con antelación, que mantengan juntos a familias, parejas y amigos siempre que sea posible en todos nuestros vuelos especiales directos.

#### **¿Se pueden añadir conexiones?**

En vuelos de línea regular (Finnair/Iberia), trabajamos para ofrecer conexiones desde tu ciudad de origen si esta está cubierta por una aerolínea con acuerdos con la compañía contratada. En los vuelos chárter, al ser servicios independientes organizados por Icarion, no es posible añadir conexiones. Te recomendamos consultar nuestras opciones para encontrar la solución más cómoda para tu viaje.



## F.A.Q.

### PREGUNTAS FRECUENTES

Nuestro objetivo es que cada miembro de tu familia disfrute de una experiencia inolvidable en Laponia. Por eso, respondemos aquí a las preguntas más comunes, ofreciéndote soluciones y consejos prácticos para que todos, desde los más pequeños hasta los mayores, vivan la magia del Ártico.

#### **¿Cuál es la edad mínima recomendada para los niños? ¿Hay trajes especiales para ellos?**

No establecemos una edad mínima para viajar, ya que cada niño y familia son diferentes. Sin embargo, es cierto que los menores de 4 años pueden ser más sensibles al frío y requerirán especial atención. Por ejemplo, en actividades como la excursión en moto de nieve, un adulto debe acompañar al niño de estas edades en el trineo. Nuestros trajes térmicos están disponibles para niños a partir de 3-4 años, por lo que recomendamos que los más pequeños cuenten con sacos térmicos o ropa especializada para su comodidad. ¡La preparación adecuada hará que todos puedan disfrutar al máximo!

#### **¿Alguien se queda con los bebés mientras hacemos las excursiones?**

Aunque muchos de nuestros programas incluyen tour leaders y la inolvidable experiencia de nuestros elfos, no ofrecemos servicio de *babysitter* o cuidado infantil. Sin embargo, nuestra amplia variedad de actividades está diseñada para adaptarse a familias y grupos, creando momentos especiales para todos. Te animamos a planificar tus excursiones para disfrutar al máximo de cada experiencia con los tuyos.

#### **¿Se pueden modificar las excursiones? ¿Si no se hacen, se descuenta el dinero?**

Nuestros programas están diseñados para ofrecerte una experiencia completa y optimizada, por lo que, en los paquetes que incluyen excursiones con tour leader, no es posible descontar actividades específicas. Si buscas personalizar aún más tu viaje, disponemos de programas flexibles que podrían ajustarse mejor a tus preferencias. ¡Estamos aquí para ayudarte a encontrar la opción perfecta para ti!

#### **¿Es posible añadir excursiones opcionales de auroras boreales? ¿Se garantiza verlas?**

Aunque normalmente no ofrecemos excursiones específicas para ver auroras boreales, nuestros programas están diseñados en entornos aislados y libres de contaminación lumínica, lo que aumenta las posibilidades de disfrutar de este fenómeno único. Si las condiciones son propicias, simplemente aléjate un poco de las luces y admira el cielo. Además, tu guía estará encantado de recomendarte las mejores aplicaciones para facilitar el avistamiento. ¡La magia de las auroras boreales puede ser la guinda perfecta para tu aventura en Laponia!

#### **¿Puedo conducir la moto de nieve si soy mayor o tengo problemas de espalda?**

¡Por supuesto! Si cuentas con una licencia de conducir válida y tu condición física lo permite, no hay límites de edad para disfrutar de esta actividad. Eso sí, conducir una moto de nieve requiere manejar terrenos irregulares y mantener una postura firme, lo que puede ser un desafío si tienes problemas de espalda. Te recomendamos consultar a tu médico antes del viaje para garantizar una experiencia segura y cómoda. Además, hay muchas otras actividades para disfrutar de Laponia sin necesidad de exponerse a riesgos innecesarios. ¡Estamos aquí para asegurarnos de que tu aventura sea tan emocionante como segura!



## F.A.Q.

### PREGUNTAS FRECUENTES

Nuestro objetivo es que cada miembro de tu familia disfrute de una experiencia inolvidable en Laponia. Por eso, respondemos aquí a las preguntas más comunes, ofreciéndote soluciones y consejos prácticos para que todos, desde los más pequeños hasta los mayores, vivan la magia del Ártico.

#### **¿Los adolescentes y niños pueden ir en las motos de nieve?**

La posibilidad de que adolescentes y niños participen en las excursiones en motos de nieve depende de las normativas locales y de la evaluación de los guías. Generalmente, los menores de 18 años no pueden conducir motos de nieve, pero si miden al menos 140 cm y su comportamiento lo permite, podrían acompañar como pasajeros en circunstancias específicas. Los mayores de 16 años que cumplan con los requisitos físicos (como llegar a los estribos) pueden participar sin problemas. La seguridad es siempre nuestra prioridad.

#### **¿Hay tiendas u opciones de ocio cerca de mi alojamiento?**

En el complejo de Salla, encontrarás una pequeña tienda cercana al Spa y la estación de esquí, ideal para comprar lo esencial, como pan, bebidas o productos básicos. Además, el pueblo de Salla cuenta con un supermercado accesible en taxi a 5 minutos. En cuanto al ocio, el alojamiento dispone de un pub donde algunos días hay música en directo. Sin embargo, recuerda que este destino está diseñado para desconectar y disfrutar de la naturaleza más que del ocio nocturno.

#### **¿Hay comida para niños?**

Siempre buscamos ofrecer opciones que agraden a los más pequeños, especialmente durante los desayunos y cenas, con opciones adaptadas para ellos. Durante las actividades, los almuerzos suelen ser ligeros y auténticos, con platos como sopa de salmón, cremas de setas o estofado de reno, acompañados de dulces y pan. Para los niños, suele haber un "Kids Corner" con opciones más sencillas que les encantarán. Aunque la variedad no es amplia, es suficiente para disfrutar de la experiencia culinaria en este entorno único.

#### **¿Están preparados para las diferentes alergias/intolerancias?**

Sí, cada vez más alojamientos están preparados para gestionar intolerancias comunes como al gluten o la lactosa. Es fundamental informarnos con antelación sobre cualquier requerimiento especial para garantizar que tu estancia sea cómoda y segura. Para alergias o necesidades más complejas, trabajaremos contigo desde la reserva para confirmar las opciones disponibles con el alojamiento.

#### **¿Las bebidas están incluidas, en general y en las cenas especiales?**

En general, la única bebida incluida es el agua natural del grifo, considerada una de las mejores del mundo por su pureza. El resto de las bebidas no están incluidas, salvo que se indique específicamente.

#### **¿Se organiza algo especial durante Navidad o Fin de Año?**

En estas fechas tan especiales, las noches de Navidad y Fin de Año se celebran con cenas más elaboradas y habitualmente música en directo, creando un ambiente mágico y acogedor. Aunque no se trata de fiestas tradicionales como las que conocemos, vivirás una experiencia única al estilo finlandés, marcada por la tranquilidad y la conexión con la naturaleza. No es necesario vestir de forma especial, ¡solo prepárate para disfrutar!



## Sostenibilidad

### COMPENSACIÓN DE LA HUELLA DE CO<sub>2</sub>

Icárium forma parte del **ADN de Iberostar**, su matriz y la compañía hotelera española más comprometida con el medioambiente. Con más del 80% de hoteles en primera línea de playa, la compañía centra sus objetivos en la **conservación de mares y océanos** para contribuir a un **turismo cada vez más sostenible**. Siendo conscientes que el planeta nos necesita, no entendemos el turismo si no es sostenible. Nuestros objetivos de crecimiento económico están alineados con nuestros objetivos sobre los tres ejes de la sostenibilidad: el social, el económico y el ecológico.

Entre otras medidas que forman parte de las líneas maestras de nuestro código de RSC, además de trabajar con los **proveedores más implicados y responsables con la sostenibilidad turística**, como es el caso de Salla, destaca la **COMPENSACION DE LA HUELLA DE CO<sub>2</sub> de los todos los vuelos de nuestros clientes**:

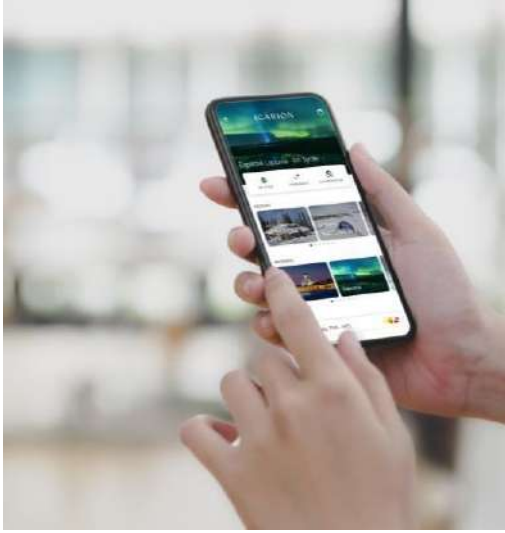
La actividad turística tiene también un impacto negativo en el cambio climático debido, entre otros motivos, a la emisión de gases de efecto invernadero a la atmósfera, especialmente durante el transporte aéreo.

Es por ello por lo que, además de contar con los procesos internos más sostenibles, en Icárium hemos implantado una política de compensación de **CO<sub>2</sub>** por la que todos nuestros viajes incluyen -sin coste adicional para nuestros pasajeros- la compensación de las emisiones de sus vuelos por medio de la reforestación y conservación de bosques.

Podréis descubrir más en nuestra web sobre nuestros proyectos de compensación en Uganda y Zambia.

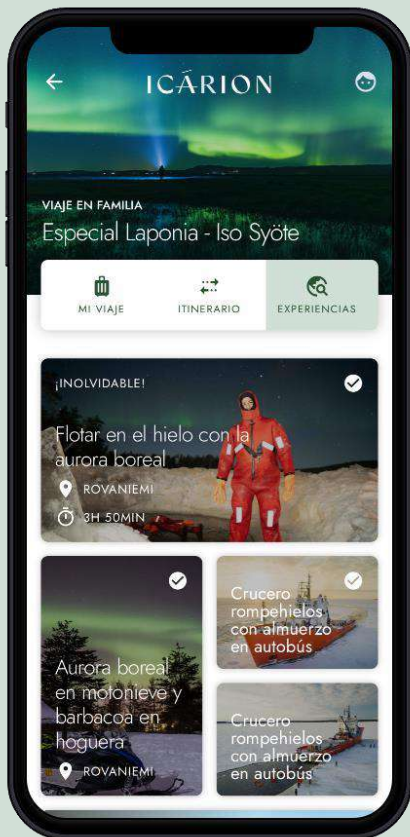
**¡Un viajero Icárium es un viajero responsable!**





# Sostenibilidad

## DIGITALIZACIÓN



## APP ICÁRION

La APP pone en valor dos de nuestros pilares más importantes: **sostenibilidad y digitalización**. Esta App alojará toda la **documentación del viaje**, sustituyendo al tradicional modelo físico tan contaminante de papel y plástico, ofreciendo además **información** mucho más actualizada y **en tiempo real** de lo que un viajero necesita. **Dicha documentación se enviará entre 3 y 7 días antes de la salida.**

Por otra parte, permite a nuestros pasajeros estar **siempre conectados** directamente con todos los prestatarios de servicios. La APP Icarion es, en definitiva, un paso adelante en el disfrute de un viaje.

- **Notificaciones** de horario y puerta de embarque de los vuelos, así como cualquier cambio que se produzca.
- Mensajes de **guías** sobre horarios importantes.
- Mensajes de la **agencia minorista** o de Icarion.
- Sin necesidad de cuentas de email o whatsapp.
- **Itinerario** interactivo.
- Billetes de avión.
- **Bonos** de hoteles y servicios.
- Póliza de **seguros**.
- Acceso a la **ficha de destino** de Icarion.
- Enlace con la web de las oficinas de turismo.
- Enlace con guías de ocio en destino (espectáculos, eventos especiales, etc.).
- **Previsión meteorológica** en destino en tiempo real.
- Ubicación de **hoteles**.
- Teléfono de **asistencia 24 horas**.
- etc.



ICÁRION

El gran viaje